



Līdzfinansē
Eiropas Savienība



*Eiropas Savienības Erasmus+ programmas Pamatdarbības Nr.2 (KA 2)
Sadarbības partnerības projekta pieaugušo izglītības sektorā
Nr. 2022-1-LV01-KA220-ADU-000087786
“Real-World Education to foster environmental awareness”*




OTRĀ DARBA PAKOTNE

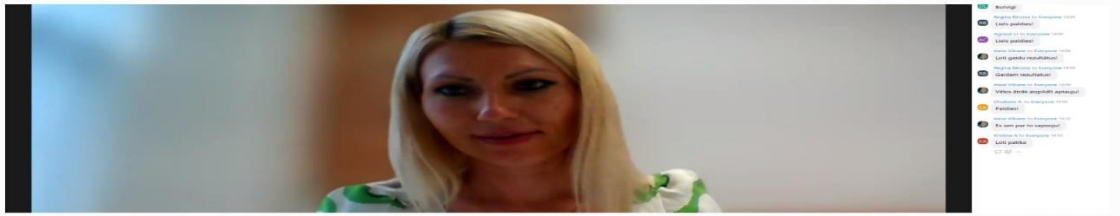
Pieaugušo izglītības iespējas vides apziņas un ilgtspējīgas attīstības jomā: aprakstošā kartēšana

AKTIVITĀTE- PIEAUGUŠO IZGLĪTOTĀJU UN PIEAUGUŠO IZGLĪTOJAMO, T.SK. PIEAUGUŠO NEET SITUĀCIJĀ APTAUJA

Aktivitātes mērķis:

Projekta MĒS (Real-World Education to foster environmental awareness) ietvaros mēs vēlamies izveidot īpaši pielāgotu iekļaujošu mācību programmu par vides ilgtspējīgu attīstību un vides apziņu, kā arī pieaugušo izglītības pasniedzēju un izglītojamo vajadzībām pielāgotu MĒS digitālo zināšanu centru ar spēļu elementiem, kas piedāvās elastīgu mācīšanos. Tāpēc šīs aptaujas mērķis ir apzināt mērķa grupu vajadzības attiecībā uz prasmēm, kas nepieciešamas ilgtspējīgai attīstībai.

-  Aktivitātes rezultātā iesaistījām divdesmit pieaugušo izglītotājus un divdesmit pieaugušos, kas sniedza savas atsauksmes un norādīja uz nepieciešamajām prasmēm, ko vēlētos apgūt.
-  Mērķa grupu sasniedzām, izmantojot projekta sociālo tīklu kanālus, personalizēti uzrunājot mērķa grupu un gan klātienēs, gan tiešsaistes projekta prezentācijas laikā lūdzot piedalīties aptaujā.
-  Paldies par izrādīto atsaucību! Šobrīd esam rezultātu apkopošanas fāzē un jaunas atbildes, diemžēl, vairs netiek pieņemtas! Projekta gaitā sekos daudz un dažādas aktivitātes, ar prieku arī turpmāk iesaistīsim visus interesentus!



Aptaujas pieaugušo izglītotājiem un izglītojamiem

Mērķis:
Projekta WE (Real-World Education to foster environmental awareness) ietvaros mēs vēlamies izveidot īpaši pielāgotu iekšēju programmu par vides ilgtspējīgu attīstību un vides apstāšņiem, kā arī pieaugušo izglītības jomā nodrošināt izglītojamajiem vajadzībām pielāgotu WE digitālo zināšanu centru ar spēļu elementiem, kas piedāvās elastīgu mācīšanos. Tāpēc šīs aptaujas mērķis ir apzināt īpašas vajadzības attiecībā uz prasībām, kas nepieciešamas ilgtspējīgai attīstībai.



Saites uz aptaujām:

Pieaugušo izglītotājiem
<https://forms.gle/Lx5QdM3scPdxu5C59>

Pieaugušajiem izglītojamajiem
<https://forms.gle/pvvEVkF9zhRb8KKbZ>

- ### 2. Projekta dalībnieki
- Lai izstrādātu WE jeb Real-World Education projektu, apvienojās 7 partneri no 6 ES valstīm:
- > LV (koordinators) profesionālās tālākizglītības centrs «EVA-93»
 - > GR INSTITUTE OF ENTREPRENEUR SHIP DEVELOPMENT
 - > GR PROGRESSUS RESEARCH & COUNSELLING
 - > CY OMNIA RESEARCH AND TECHNOLOGY DEVELOPMENT LTD
 - > DK VUC Storstrøm
 - > IT IPOCRATE AS S.r.l.
 - > ES Gestión Estratégica e Innovación SL

